



# 金沢労働基準協会 令和ゼロ災プロジェクト 各社各様 4つのないか運動

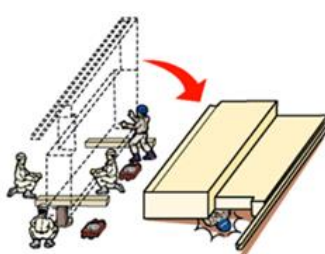
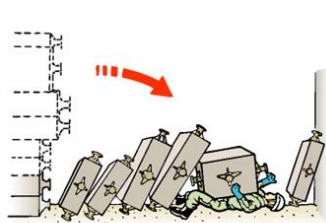
各社の労働災害のイラストは、厚生労働省安全衛生情報センター「職場の安全サイト」労働災害事例のイラストから出典しています。

## 清水建設(株)北陸支店の重量物取扱の4つのないか

建設現場で扱う様々な重量物作業は、置いた重量物の安定が大切です。この「4つのないか運動」は、ここから始まりました。

仮に置いた重量物が不安定な置き方で  
崩れないように縛ったはずのロープが  
重量物を置いた場所がデコボコで不安定で  
置いた場所が勾配で傾いていて

「落ちないか」  
「切れないか」  
「動かないか」  
「倒れないか」





# 金沢労働基準協会 令和ゼロ災プロジェクト 各社各様 4つのないか運動

各社の労働災害のイラストは、厚生労働省安全衛生情報センター「職場の安全サイト」労働災害事例のイラストから出典しています。

**清水建設(株)北陸支店の三大災害防止の4つのないか**  
建設業の三大災害(「墜落・転落災害」、「建設機械・クレーン等災害」、「崩壊・倒壊災害」)を未然防止するため、手順書、巡回時に活用しています。この「4つのないか運動」は、ここまで来ました。

**落ちないか**



**切れないか**



**動かないか**



**倒れないか**





# 金沢労働基準協会 令和ゼロ災プロジェクト 各社各様 4つのないか運動

各社の労働災害のイラストは、厚生労働省安全衛生情報センター「職場の安全サイト」労働災害事例のイラストから出典しています。

## 中村留精密工業(株)の機械工場の4つのないか

動く機械と重い部品取扱いの注意に万全を尽くすことが大切です。

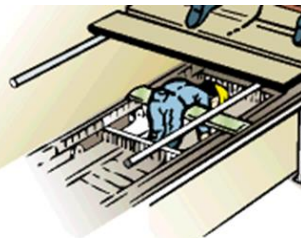
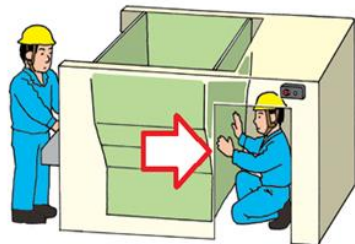
試験停止中のはずの機械が間違っ  
て棚や搬送中の部品の置き方が不安定で  
動いている機械の周りに人が誤って  
壁に立てかけただけの部品やワークが

「動いてないか」

「落ちないか」

「入ってないか」

「倒れないか」





# 金沢労働基準協会 令和ゼロ災プロジェクト 各社各様 4つのないか運動

各社の労働災害のイラストは、厚生労働省安全衛生情報センター「職場の安全サイト」労働災害事例のイラストから出典しています。

## (株)キヨー・エイの外回り業務の4つのないか

外回り業務は、交通安全と慣れない客先での安全が大切です。

自動車運転者の体調は万全か

「不調はないか」

自動車の整備は大丈夫か整備に

「不良はないか」

時間に遅れて急ぐのは事故の元

「焦ってないか」

客先の見知らぬ場所に危険あり

「危なくないか」





# 金沢労働基準協会 令和ゼロ災プロジェクト 各社各様 4つのないか運動

各社の労働災害のイラストは、厚生労働省安全衛生情報センター「職場の安全サイト」労働災害事例のイラストから出典しています。

## (株)PFUの実験室・オフィスの4つのないか

実験室・オフィスにも工具や装置や製品や材料が数多くあります。

落下防止ベルトを使っていない棚から物が	「落ちないか」
平置きせずに、壁に立てかけた物が	「倒れないか」
ケーブルカバーのない床の電源ケーブルに	「つまずかないか」
終業時に片付け忘れたままの工具を	「放置してないか」



- 1) 棚から装置や物の落下防止ベルト対策を講じているが、
- 2) 物を立掛けて倒れないように平置き対策を講じているが、
- 3) 床の電源ケーブルでつまずかないようにケーブルカバー対策を講じているが、
- 4) 工具類を放置しないよう終業時片付け対策を講じているが、



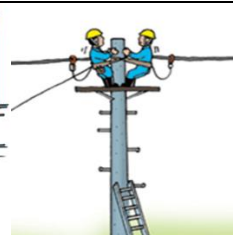
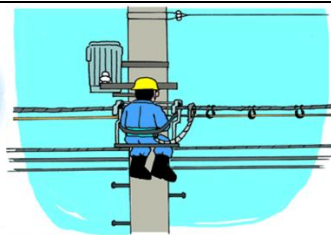
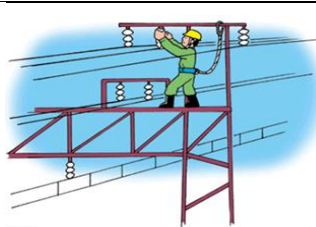
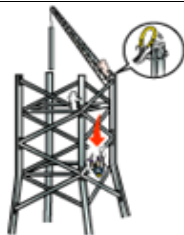
# 金沢労働基準協会 令和ゼロ災プロジェクト 各社各様 4つのないか運動

各社の労働災害のイラストは、厚生労働省安全衛生情報センター「職場の安全サイト」労働災害事例のイラストから出典しています。

## 北陸電力(株)石川支店の電柱作業4つのないか

電柱上部に昇っての高所作業は、墜落制止用器具フルハーネスの着用と三点支持による昇降手順が大切です。

墜落制止用器具フルハーネスのフックが「外れないか」  
墜落制止用器具のベルトにゆるみ・「ねじれはないか」  
電柱に取り付けた足場ボルトに 「ゆるみはないか」  
足場ボルトや梯子にかけた足元が「滑らないか」







# 金沢労働基準協会 令和ゼロ災プロジェクト 各社各様 4つのないか運動

各社の労働災害のイラストは、厚生労働省安全衛生情報センター「職場の安全サイト」労働災害事例のイラストから出典しています。

**津田駒工業(株)のいつもの作業の4つのないか**  
工場内の安全対策を講じている定常作業にも潜んだ危険を  
予知し不安全な状態・行動を無くすことが大切です。

クレーンの吊荷が吊ったバランス悪くて  
いつもの慣れた作業の安全手順に  
重量物を持ち上げるときの姿勢で  
きちんと積んだフォークリフトの積荷が

「落ちないか」  
「油断はないか」  
「腰を痛めないか」  
「滑落しないか」





# 金沢労働基準協会 令和ゼロ災プロジェクト 各社各様 4つのないか運動

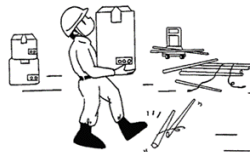
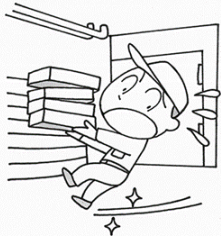
各社の労働災害のイラストは、厚生労働省安全衛生情報センター「職場の安全サイト」労働災害事例のイラストから出典しています。

## 羽二重豆腐(株)の食品製造作業の4つのないか

毎年「躓き転倒災害」がおき、骨折休業まで至る場合もあります。全員が安全に働ける環境づくりを意識して行動することが大切です。

通路を妨害する場所に不要物が  
地面・床に躓く可能性のある穴や突起の  
床が滑りやすくなる油膜やぬめりは  
作業靴が知らぬうちに滑りやすく靴底が

「置かれてないか」  
「見逃しはないか」  
「残ってないか」  
「すり減ってないか」





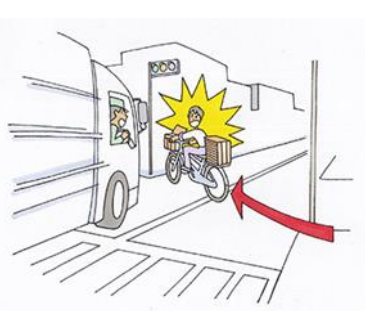


# 金沢労働基準協会 令和ゼロ災プロジェクト 各社各様 4つのないか運動

各社の労働災害のイラストは、厚生労働省安全衛生情報センター「職場の安全サイト」労働災害事例のイラストから出典しています。

## (株)北國銀行の交通労働災害防止の4つのないか 銀行業務も取引各社を車で回ります。交通安全は必須です。

飲酒運転はもちろん厳禁ですから運転者は酒を 「飲んでないか」  
居眠り運転もあってはなりませんから運転者は 「眠くないか」  
時間に遅れて急ぐのは事故の元ですから無理に 「急いでないか」  
社用車が整備不良では困りますので確認します 「故障してないか」





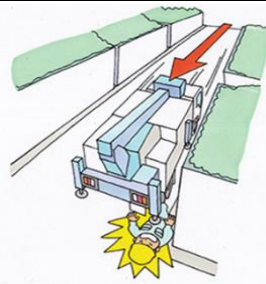
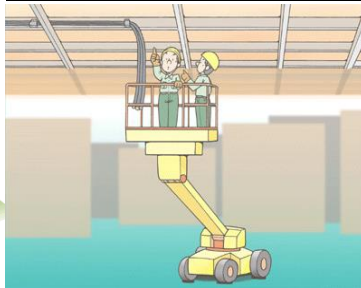
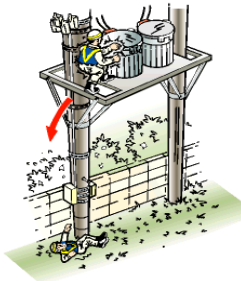
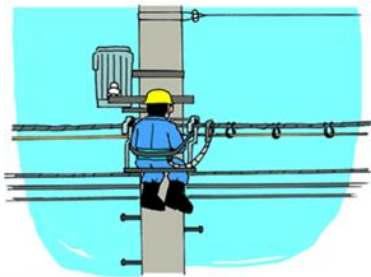
# 金沢労働基準協会 令和ゼロ災プロジェクト 各社各様 4つのないか運動

各社の労働災害のイラストは、厚生労働省安全衛生情報センター「職場の安全サイト」労働災害事例のイラストから出典しています。

## 北陸電気工事(株)金沢支店の4つのないか

過去の重大災害を繰返さないためになすべきことをなしているか

停電工事を行った後の送電時に作業員が 「残っていないか」  
墜落防止に使用するランヤードフックは 「掛け忘れていないか」  
クレーンの吊荷や高所作業の直下に作業員が 「立入っていないか」  
傾斜地で作業車逸走防止のタイヤの輪止めを 「忘れていないか」





# 金沢労働基準協会 令和ゼロ災プロジェクト 各社各様 4つのないか運動

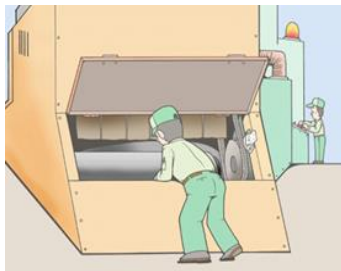
各社の労働災害のイラストは、厚生労働省安全衛生情報センター「職場の安全サイト」労働災害事例のイラストから出典しています。

## (株)大日製作所の機械作業の4つのないか

機械は使用前に必ず点検し必要な準備をすることが大切です。

設置されている機械の安全装置に  
締め付けたはずの操作部分などが  
機械のスイッチを入れ起動させるとき  
動いてる機械で作業中の作業者に

「異常はないか」  
「緩んでいないか」  
「他人に危険がないか」  
「話しかけていないか」





# 金沢労働基準協会 令和ゼロ災プロジェクト 各社各様 4つのないか運動

各社の労働災害のイラストは、厚生労働省安全衛生情報センター「職場の安全サイト」労働災害事例のイラストから出典しています。

## 北菱電興(株)の転倒災害防止の4つのないか

事務所や作業場などでの転倒災害を防ぐには、一人ひとりが危険意識を高め、危険個所をなくしていくことが大切です。

階段や床の段差、突起物に気づかず

歩きスマホや走っての不注意から人や物に

不安定に設置した脚立や天板を跨いで使用し

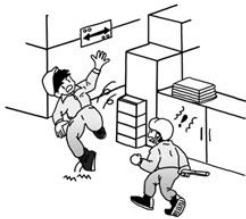
濡れた通路や階段で滑りやすい靴底、足元で

「転ばないか」

「追突しないか」

「倒れないか」

「滑らないか」





# 金沢労働基準協会 令和ゼロ災プロジェクト 各社各様 4つのないか運動

各社の労働災害のイラストは、厚生労働省安全衛生情報センター「職場の安全サイト」労働災害事例のイラストから出典しています。

## 日機装(株)金沢製作所の不安全行動4つのないか 労働災害撲滅のために危険感受性を研ぎ澄ますことが大切です。

通路の状態や“ながら”歩きによって  
鋭利なものや刃物の取扱いによって  
機械設備やクレーンの動きによって  
通勤時、車の運転において急いで

「転ばないか」  
「切らないか」  
「挟まれないか」  
「焦っていないか」





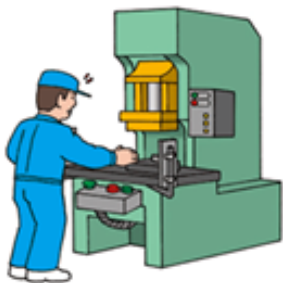
# 金沢労働基準協会 令和ゼロ災プロジェクト 各社各様 4つのないか運動

各社の労働災害のイラストは、厚生労働省安全衛生情報センター「職場の安全サイト」労働災害事例のイラストから出典しています。

## 暁化学工業(株)の工具と材料の4つのないか 工場内で工具と材料の取扱の注意に万全を尽くすことが大切です。

取り付けていた安全カバーが  
手袋で持つはずの材料を  
台車に製品を不安定に  
決めたはずの機械の使い方が

「外れてないか」  
「素手で持ってないか」  
「乗せてないか」  
「誤ってないか」







# 金沢労働基準協会 令和ゼロ災プロジェクト 各社各様 4つのないか運動

各社の労働災害のイラストは、厚生労働省安全衛生情報センター「職場の安全サイト」労働災害事例のイラストから出典しています。

## 暁化学工業(株)4つのないか ネームグループ作業は薬品を使うので

行く先の扉の向こうに

「人が立ってないか」

使用して片付けた薬品の蓋の

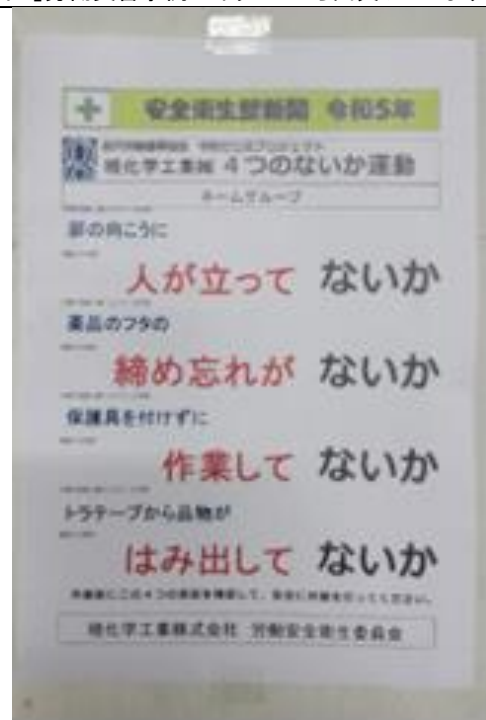
「締め忘れがないか」

保護具の必要な作業なのに

「保護具を忘れていないか」

トラロープから品物が

「はみ出してないか」





# 金沢労働基準協会 令和ゼロ災プロジェクト 各社各様 4つのないか運動

各社の労働災害のイラストは、厚生労働省安全衛生情報センター「職場の安全サイト」労働災害事例のイラストから出典しています。

## 暁化学工業(株)4つのないか

仕上グループ作業は製品が大きくて

長尺物の置き方が安定で

「倒れそうになっていないか」

製品が台車や棚から

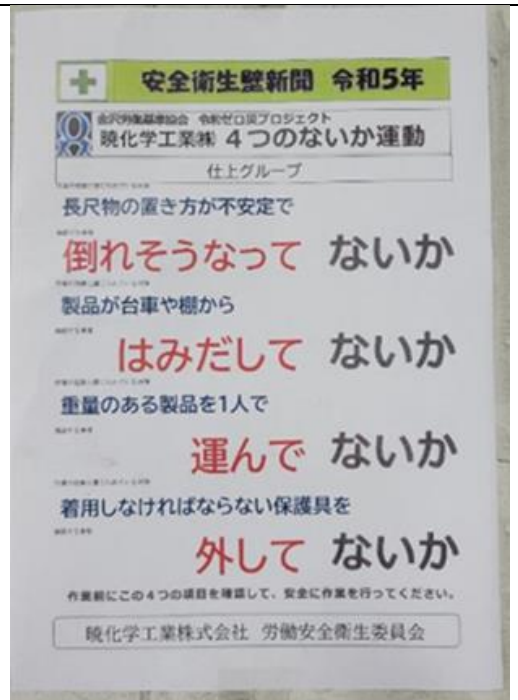
「はみ出してないか」

重量のある製品を

「一人で運んでないか」

着用しなければならないのに

「保護具を外してないか」





# 金沢労働基準協会 令和ゼロ災プロジェクト 各社各様 4つのないか運動

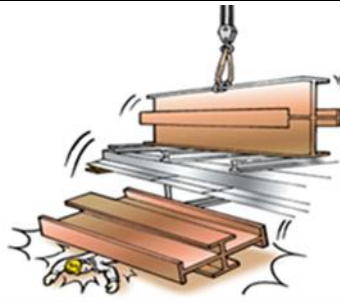
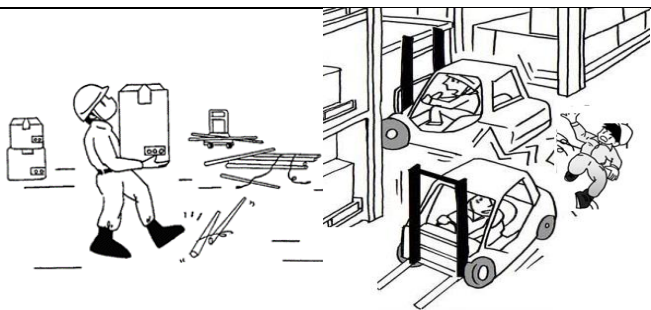
各社の労働災害のイラストは、厚生労働省安全衛生情報センター「職場の安全サイト」労働災害事例のイラストから出典しています。

## (株)トランテックスの日常作業の4つのないか

日常作業で発生しそうな危険に、日頃から注意して作業することが大切です。

作業時の足元確認不足で  
動いているものに不用意に  
重量物の置き方が不安定で  
重量物の台車運搬時に手を

「転倒しないか」  
「近付いてないか」  
「倒れないか」  
「ぶつけないか」





# 金沢労働基準協会 令和ゼロ災プロジェクト 各社各様 4つのないか運動

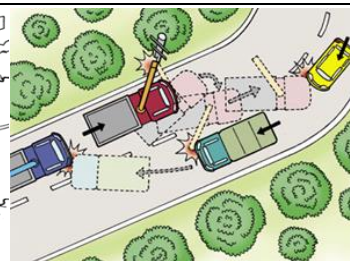
各社の労働災害のイラストは、厚生労働省安全衛生情報センター「職場の安全サイト」労働災害事例のイラストから出典しています。

## 石川交通(株)のドライバー安全運転の4つのないか

タクシードライバーは、安全・安心を最優先に、法令を遵守し、確実な運行することが大切です。

睡眠不足や体調不良なのに  
運行中スピードを出し過ぎ  
運転が自分本位になって  
周りへの注意の配分が不十分で

「無理してないか」  
「急いでないか」  
「ヒヤリとしてないか」  
「ハットしてないか」





# 金沢労働基準協会 令和ゼロ災プロジェクト 各社各様 4つのないか運動

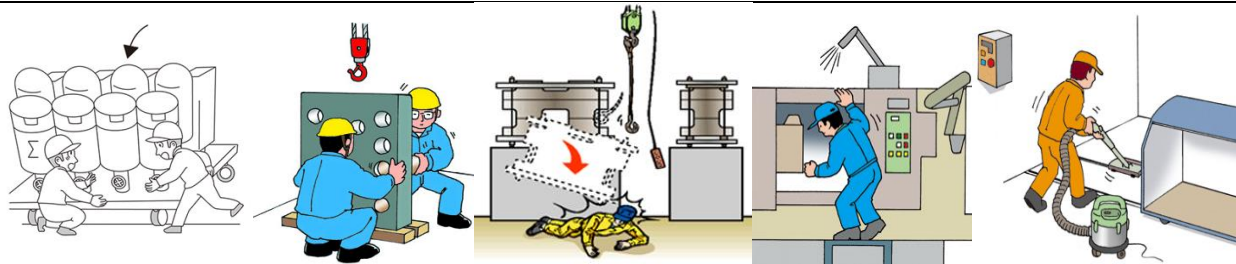
各社の労働災害のイラストは、厚生労働省安全衛生情報センター「職場の安全サイト」労働災害事例のイラストから出典しています。

## 富士工業(株)の成形製造作業の4つのないか

事業者・労働者双方が安全の基本ルールを徹底し、安全な職場環境を形成していくことが大切です。

重い材料を運ぶ時、台車から積んだ荷が  
金型修理時、仮置きした部品やプレートが  
自動機械設備の可動領域に誤って人が  
加工機械の安全装置や安全カバーに

「落ちないか」  
「倒れないか」  
「入ってないか」  
「異常はないか」





# 金沢労働基準協会 令和ゼロ災プロジェクト 各社各様 4つのないか運動

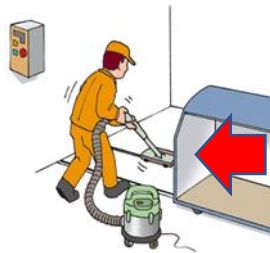
各社の労働災害のイラストは、厚生労働省安全衛生情報センター「職場の安全サイト」労働災害事例のイラストから出典しています。

## コマツ金沢工場の大型機械作業の4つのないか

客先も含めて大型の製品を扱う大型のクレーン、フォークリフトを使用する作業では、「はじめて」「変化」「久しぶり」(3H作業)のリスクも絡んできます。

クレーンの玉掛け吊具に異常、  
フォークリフトの進行方向に  
自動機械の可動設備内に  
積み上げた荷の固縛が不安定で

「不具合はないか」  
「人はいないか」  
「人がいないか」  
「崩れ落ちないか」







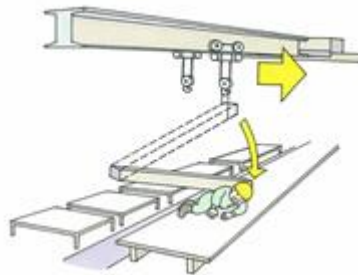
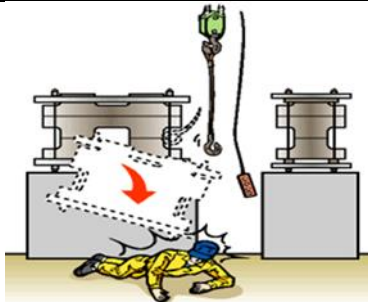
# 金沢労働基準協会 令和ゼロ災プロジェクト 各社各様 4つのないか運動

各社の労働災害のイラストは、厚生労働省安全衛生情報センター「職場の安全サイト」労働災害事例のイラストから出典しています。

## 澁谷工業(株)のクレーン・玉掛け作業の4つのないか クレーン・玉掛け作業は地切りまでの確認作業が大切です。

ワークの載った架台が不安定でワークが  
吊り荷近くでのクレーン操作により吊荷に  
ワークの角に当てているスリングが  
地切りの時に吊り荷が動いて作業者が

「倒れないか」  
「ぶつからないか」  
「切れないか」  
「挟まれないか」





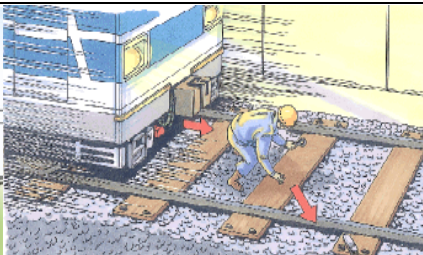
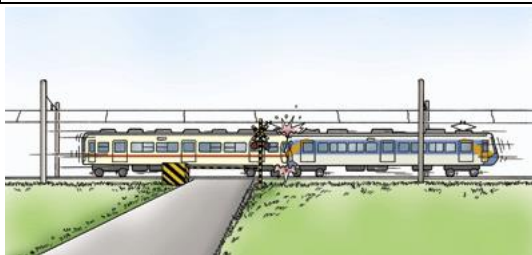
# 金沢労働基準協会 令和ゼロ災プロジェクト 各社各様 4つのないか運動

各社の労働災害のイラストは、厚生労働省安全衛生情報センター「職場の安全サイト」労働災害事例のイラストから出典しています。

## 北陸鉄道(株)の安全輸送のための4つのないか

「輸送の安全確保」を第一に、お客様に「安全・安心・快適」を提供するため、危険に結びつく心の状態をよく理解することが大切です。

出勤前の気分や渋滞でダイヤ通り運行できず「イライラしていないか」  
家庭や職場で注意力が散漫な状態につながる「悩みごとはないか」  
「事故を起こすはずがない」と自分の運転技能を「過信していないか」  
ダイヤの乱れを回復するため 「先を急いでないか」





# 金沢労働基準協会 令和ゼロ災プロジェクト 各社各様 4つのないか運動

各社の労働災害のイラストは、厚生労働省安全衛生情報センター「職場の安全サイト」労働災害事例のイラストから出典しています。

## 白山工業(株)の休業災害ゼロのための4つのないか

「社員全員がルールを理解し、いかなる場合もルールを守る事が大切です。」

通路わきに置かれた製品がはみ出し白線を 「超えてないか」  
フォークリフト後退時には近くに後ろに人がいて 「轢かないか」  
クレーン玉掛時に吊具や吊り方の異常によりに荷が 「落ちないか」  
保護具を正しく装着せず、保護具の装着が 「誤ってないか」

